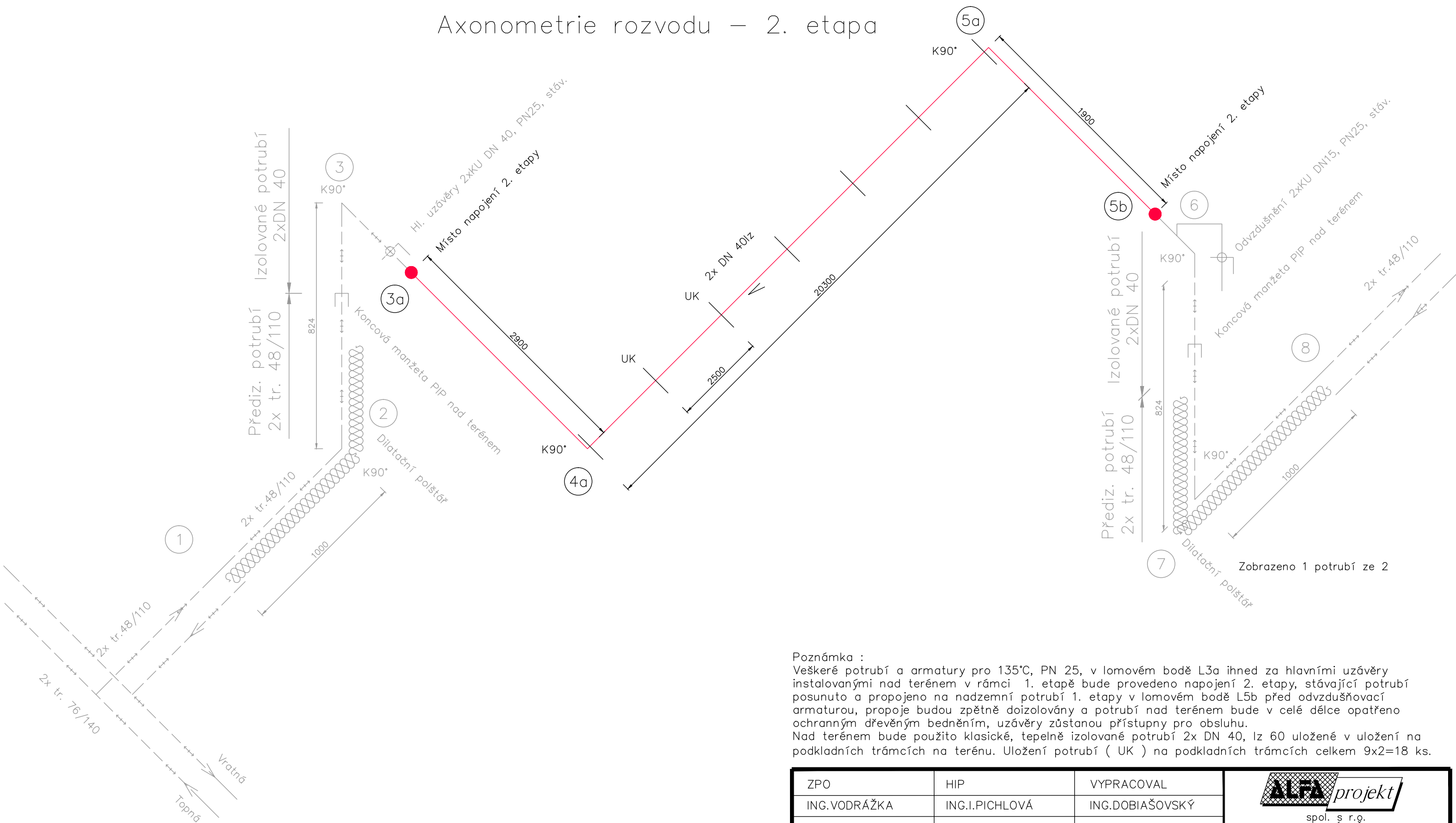


Axonometrie rozvodu – 2. etapa



Poznámka :

Veškeré potrubí a armatury pro 135°C, PN 25, v lomovém bodě L3a ihned za hlavními uzavěry instalovanými nad terénem v rámci 1. etapy bude provedeno napojení 2. etapy, stávající potrubí posunuto a propojeno na nadzemní potrubí 1. etapy v lomovém bodě L5b před odvodušňovací armaturou, propoje budou zpětně doizolovány a potrubí nad terénem bude v celé délce opatřeno ochranným dřevěným bedněním, uzavěry zůstanou přístupny pro obsluhu. Nad terénem bude použito klasické, tepelně izolované potrubí 2x DN 40, lz 60 uložené v uložení na podkladních trámčích na terénu. Uložení potrubí (UK) na podkladních trámčích celkem 9x2=18 ks.

ZPO	HIP	VYPRACOVAL	 spol. s r.o. K PÁNĚLÁRNĚ 172 362 32, OTOVICE U K.VARŮ info@alfa-projekt.com
ING.VODRÁŽKA	ING.I.PICHLOVÁ	ING.DOBIAŠOVSKÝ	
INVESTOR : SPLZaK, Lázeňská 2, Karlovy Vary		STUPEŇ	DVZ
VŘÍDELNÍ KOLONÁDA – RENOVACE VŘÍDELNÍ LÁVKY – PŘEMOSTĚNÍ ŘEKY TEPLÉ SO 01 JÍMACÍ OBJEKTY VRTŮ BJ VK – DOKONČENÍ – MANIPULAČNÍ A OCHRANNÉ ŠACHTTICE AXONOMETRIE ROZVODU – Etapa 2 SO.01.04 – PŘELOŽKA HORKOVODU			VED.STŘ. : ING.PALIVEC DATUM : 08/2025 MĚŘÍTKO : – FORMÁT 2x44 ARCH.Č. : KV-5324-B/01.4/T-05